

常殷泊美



111年08月份

玻璃工程



各戶室內廚具及檯面安裝完成後,烤
玻丈量

玻璃工程



烤漆玻璃安裝施作

玻璃工程



烤漆玻璃安裝施作完成

水電工程



B1F各戶電錶進場

水電工程



B1F各戶依戶別安裝電錶

水電工程



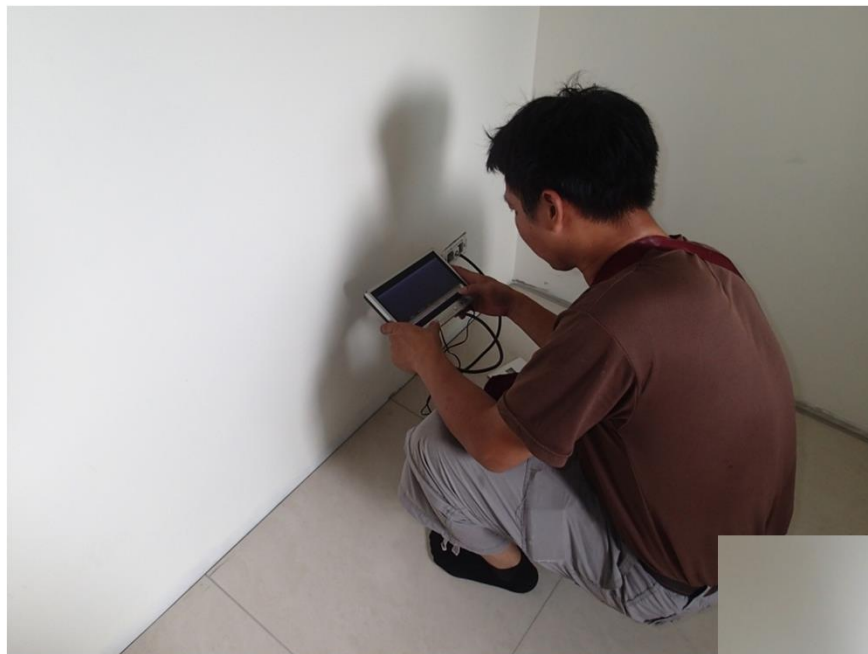
配合1F裝修天花板內水電拉線

水電工程

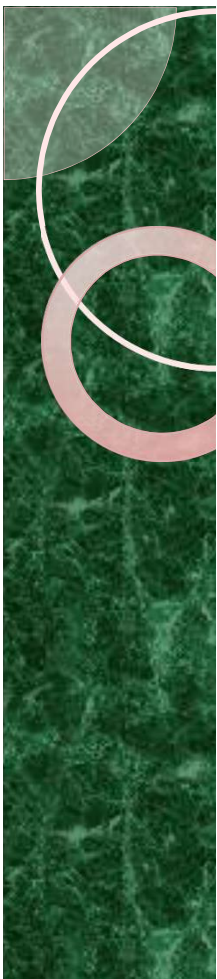


各戶弱電箱內二路分配器安裝固定(可看共同天線電視)

水電工程



各戶共同天線數位電視收訊測試

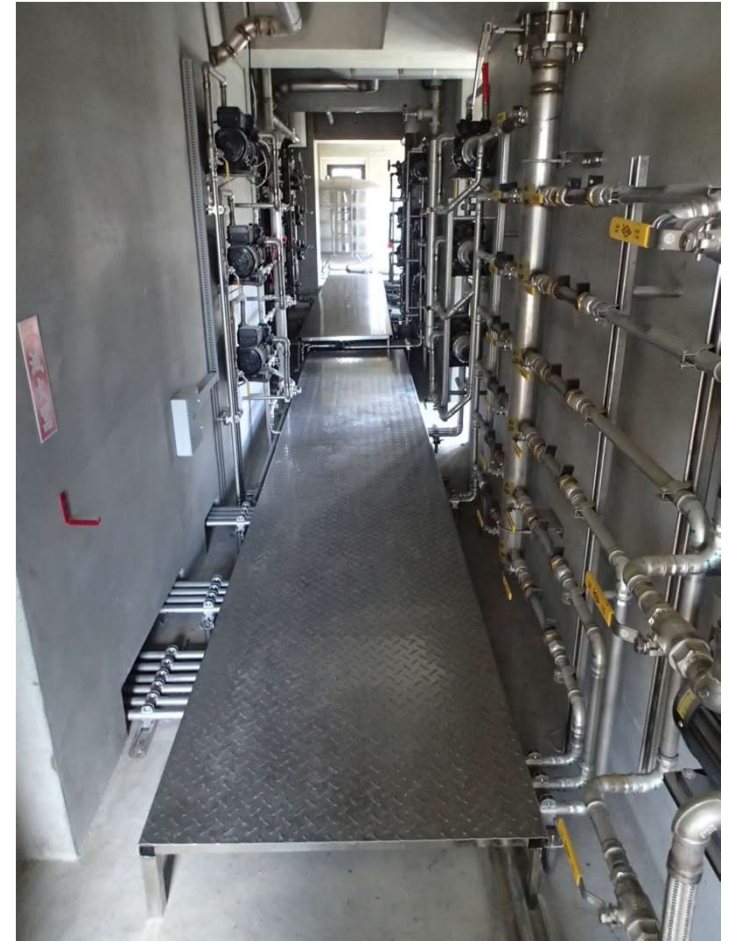


金屬工程



R2F水錶室內步道施作(施作前)

金屬工程



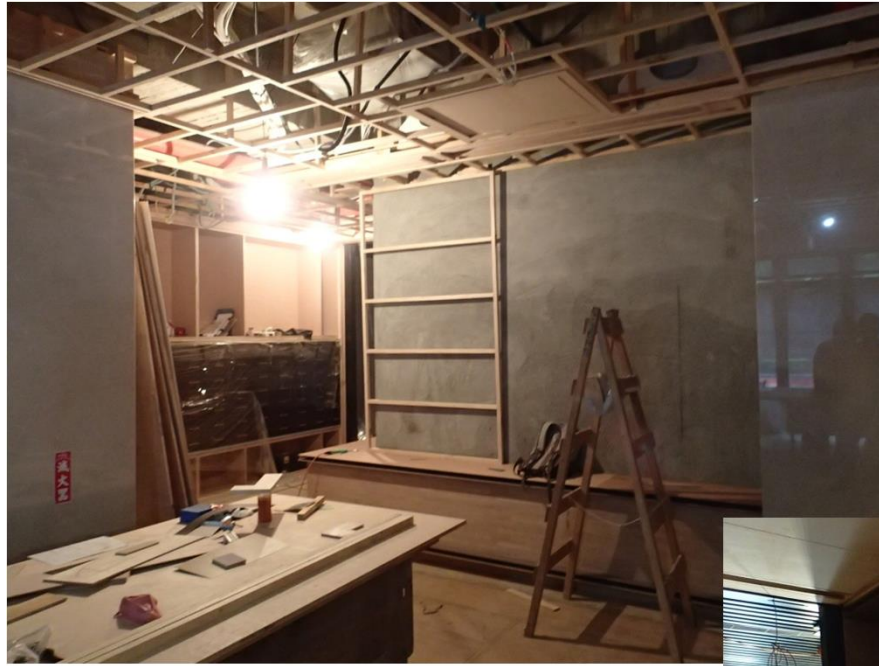
R2F水錶室內步道施作完成

空調施作



1樓大廳天花板上冷氣風管施作

木作工程



1樓門廳牆面木作施作

木作工程



1樓門廳牆面及櫃檯木作施作

室內清潔



各戶室內浴室陽台客廳全面清潔

鋁窗工程



各戶鋁窗紗窗分料及安裝

踢腳板安裝



各戶踢腳板安裝

EPOXY地坪工程



人孔周圍先用樹脂加骨材(石英砂)，以鏟刀施佈適當修補



常殷
泊美

EPOXY地坪工程



將底漆依比例混合，以滾筒刷塗
佈底層

EPOXY地坪工程



均勻灑佈止滑骨材，將樹脂依比例混合，再均勻塗佈



常殷
泊美

EPOXY地坪工程



將面塗層樹脂依比例混合，用滾筒刷施佈面塗層，並養生36小時以上

使用執照

臺北市府都市發展局使用執照 111使字第0093號

起造人姓名	中華建築經理股份有限公司 負責人:鍾榮吉		住 址	臺北市信義區基隆路一段396號15樓		
設計人姓名	楊弘志等2名(詳見附表)		事務所名稱	楊弘志建築師事務所		
監造人姓名	楊弘志		事務所名稱	楊弘志建築師事務所		
承造人姓名	林甄紜		營造廠名稱	豪豐營造股份有限公司		
建築類別	新建		構造種類	RC造		
使用分區	住3		幢層戶數	1幢1棟地上8層地下4層,共12層83戶		
建築地點	北投區奇岩里三合街一段82巷73號 共83戶 詳見附表		地 號	北投區三合段0023-0000號 共1筆 詳見附表		
基地面積	騎樓地	0.0m ²	建築面積	632.71m ²	法定空地面積	777.37m ²
	其他	1413.4m ²				

建築物概要

建築要項	面積m ²	高度(M)	各層用途	建築要項	面積m ²	高度(M)	各層用途
防空避難設備	774.72	3.3	防空避難室兼停車空間共15筆(詳見附表)	總計:	8206.83		m ²
防空避難設備	地上 0.0m ²		層高	M			
防空避難設備	地下 774.72m ²		建物高度	28.0 M			
臺北市府都市發展局 111使字第0093號				工程造價	NT\$ 100,393,896		

請注意:建築增、減事項詳附表。

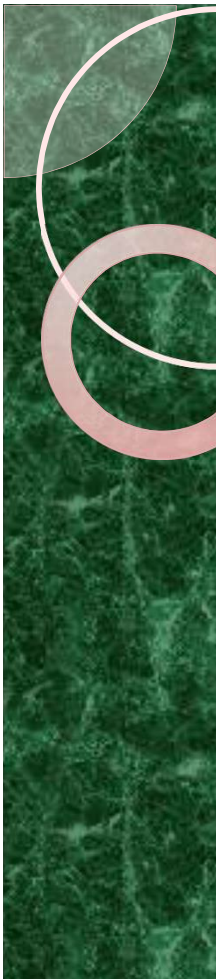
此項工程准予給照



局長黃一平

中華民國111年07月29日





簡報結束

(本案已取得使用執照-結案)