

常殷泊美



110年08月份

裝修工程



正面外牆及陽台墩座泥作吊線及
設誌施作

裝修工程



正面及右側外牆、陽台牆面泥
作打底施作

砌磚工程



R2F~1F樓梯間管道間砌磚

砌磚工程



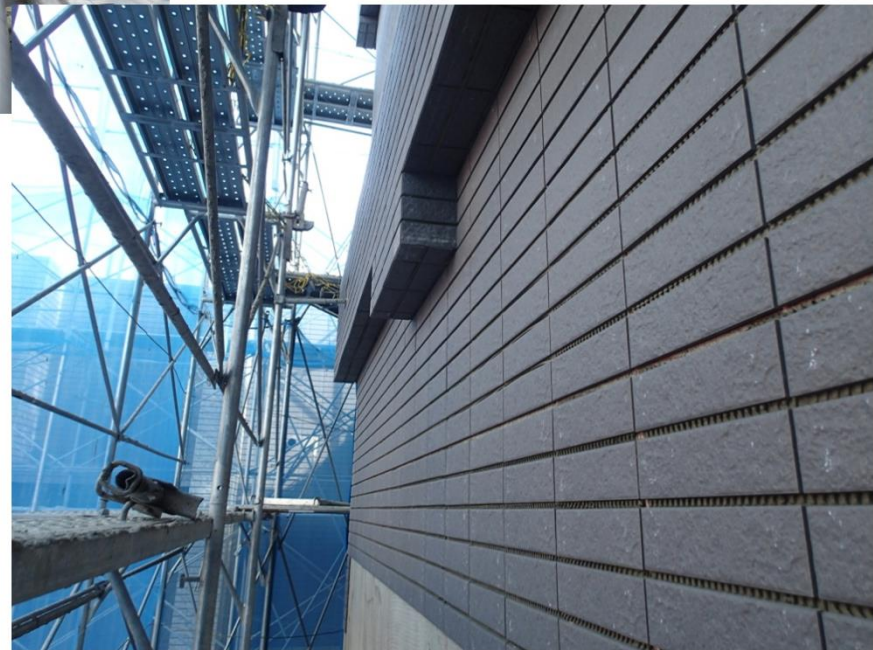
1F公共空間管道間砌磚

裝修工程

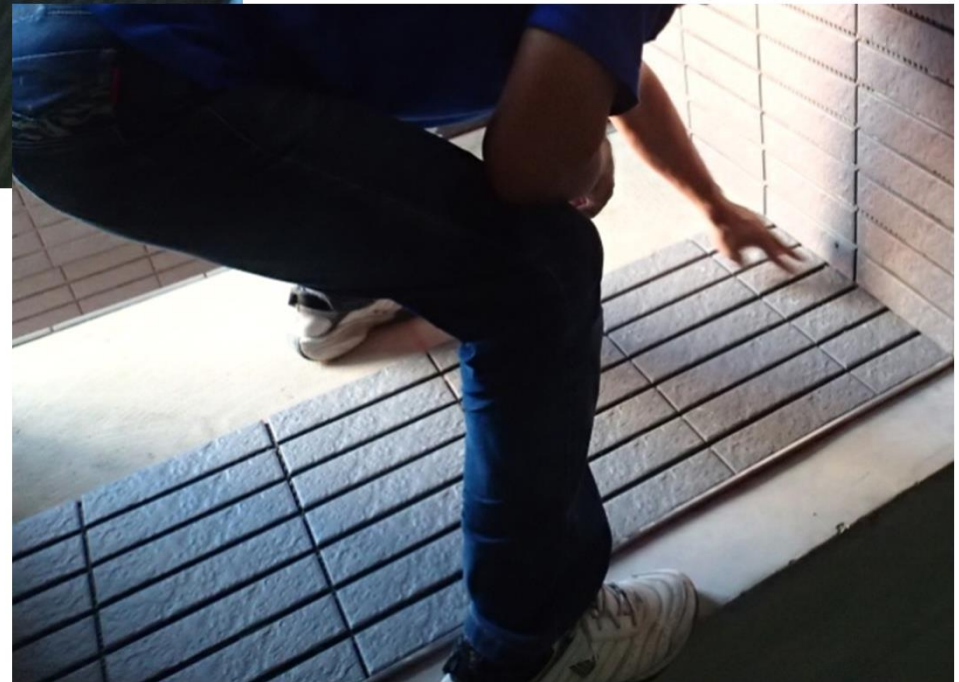


正面R1F雨遮磁磚貼磚施作

RF後側外牆磁磚貼磚施作



裝修工程



電梯及樓梯後側天井外牆磁磚貼
磚施作

防火門安裝



R3F~R1F及1F~B4F防火門框安裝固定

嵌縫工程

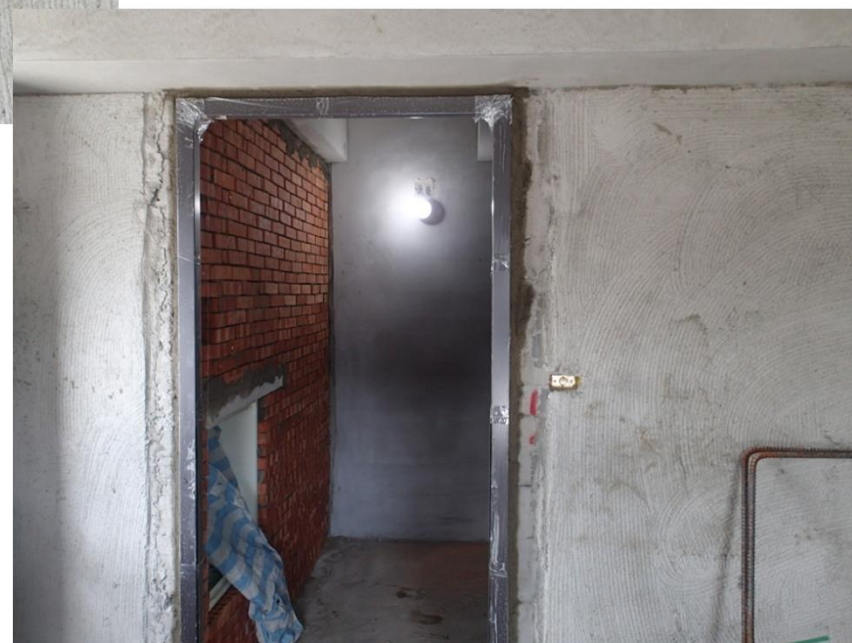


3號電梯門框嵌縫施作



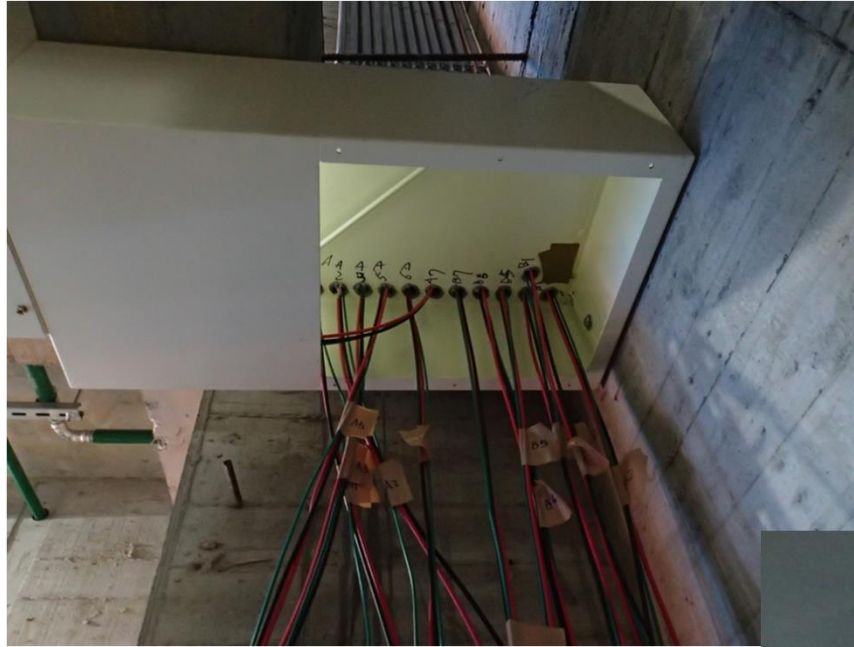
常殷
泊美

嵌縫工程



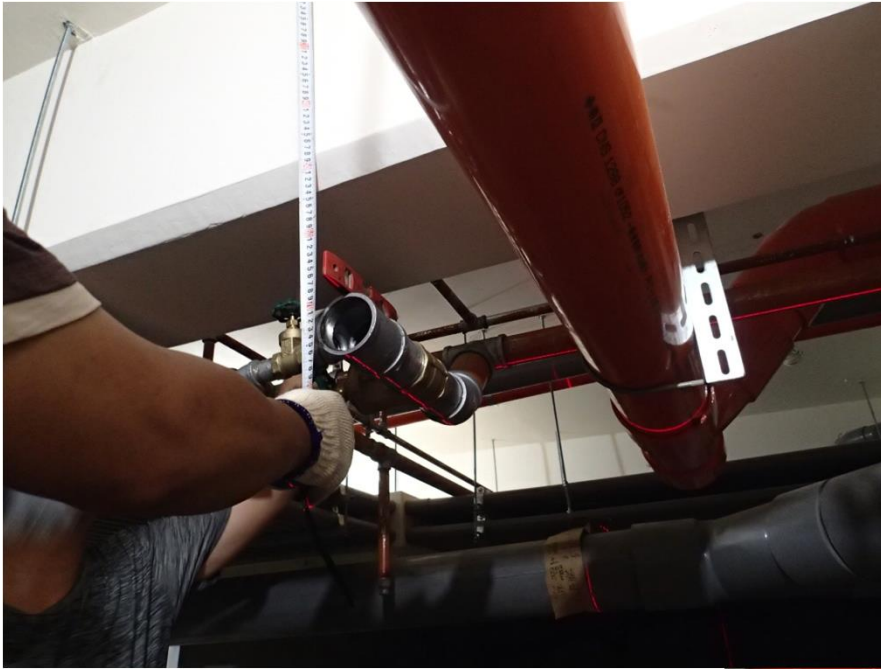
R3F~R1F及1F~B4F防火門框嵌縫
施作

機電工程



R2F水錶室加壓馬達電源拉線

消防工程



B1F消防泡沫吊管施作
(一齊開放筏安裝)

金屬欄杆工程



陽台欄杆墩座欄杆立柱位置放樣

陽台欄杆墩座放樣後,將欄杆預埋位置切割打石出來



停車升降機工程



B1F汽車旋轉盤下輔助輪安裝固定



停車升降機工程



B1F汽車旋轉盤安裝

B1F汽車旋轉盤下輔助輪安裝固定完成



停車升降機工程



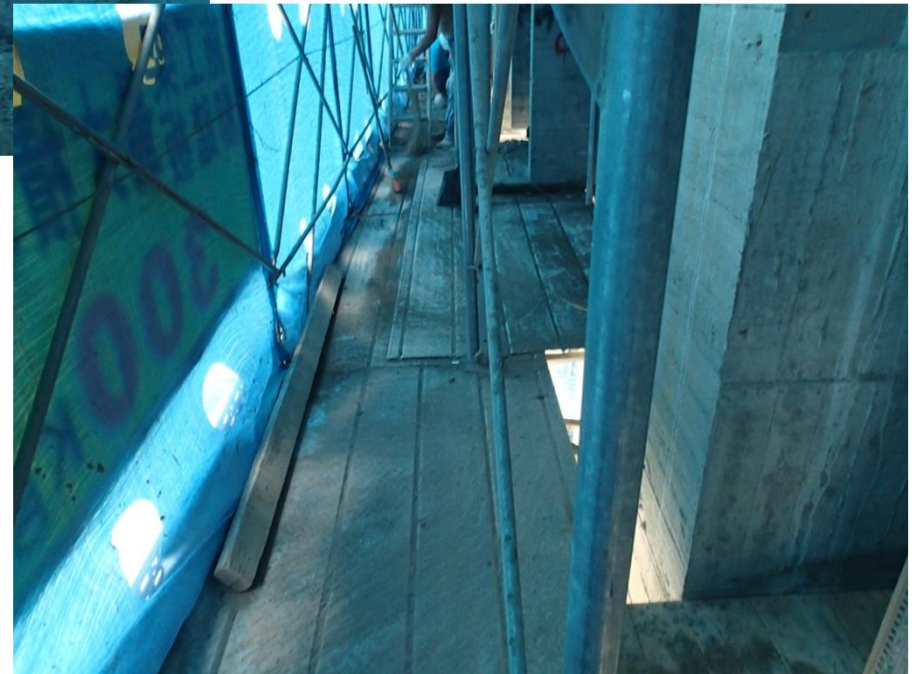
B1F汽車旋轉盤安裝施作
(利用堆高機放置,再以人力微
調車台版)

停車升降機工程



B1F~B4F 汽車升降機材料進
場放置

環境衛生



2樓外牆鷹架底板因泥作施作掉下
泥塊垃圾,於2樓外牆打底前將環境
打掃乾淨

工程品質



R1F欄杆頂，泥作抹洩水坡度
(預防欄杆頂石材下方積水，
故將頂部容易積水出抹洩水)

工程品質



各樓層外露樑頂，泥作抹洩水坡度
(預防外露樑石材處下方積水，故將
容易積水處抹洩水，防止積水產生)

勞工安全



台北市政府勞檢處本月宣導工安之海報

台北市政府勞檢處派員到工地政令宣導，各工種師傅在休息區上課





簡報結束