

常殷泊美



110年06月份

裝修工程



後側外露樑頂及雨遮泥作打底
施作

裝修工程



RF外牆及女兒牆施作界面接著底漆施作(泥作打底前,施作界面接著底漆,增加原混凝土壁體與泥作打底面之黏著力)

裝修工程



屋頂頂部墩座及外牆泥作打底

裝修工程



RF室內牆施作界面接著底漆(泥作打底前,施作界面接著底漆,增加原混凝土壁體與泥作打底面之黏著力)



裝修工程

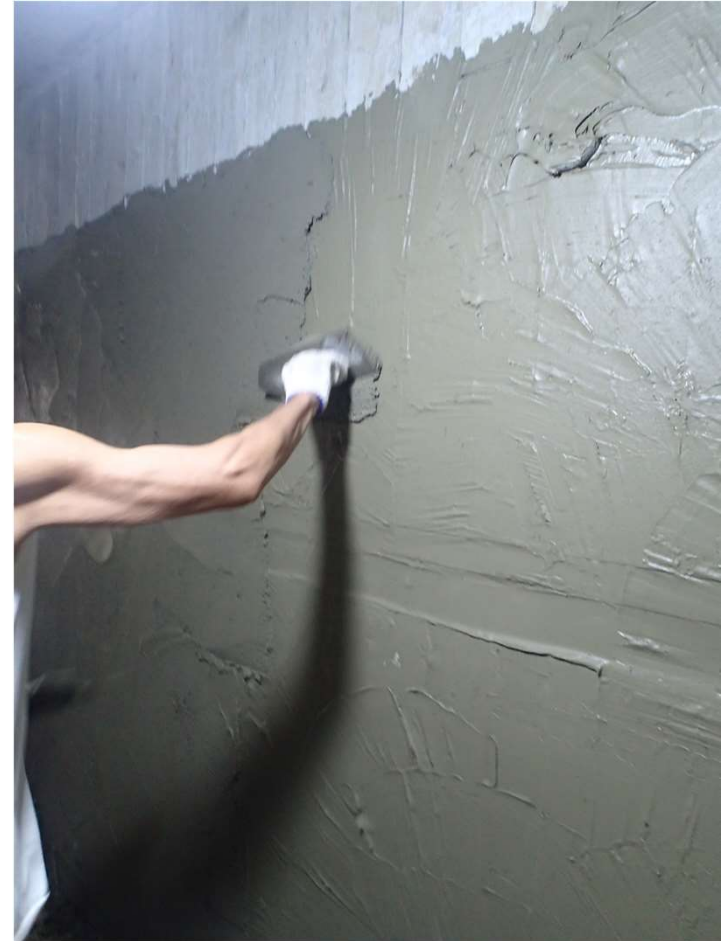


R3F室內牆泥作打底施作



常殷
泊美

裝修工程



R2F水錶室室內牆泥作打底施作



常殷
泊美

裝修工程



後側外牆樑泥作吊線後誌誌
施作

後側外牆窗邊泥作吊線



鋁窗工程



各樓層各戶鋁窗安裝

鋁窗工程



各樓層各戶鋁窗嵌縫施作

防水工程



8樓正面鋁窗填縫完成後，外牆填縫
表面施作單液PU填補

防水工程



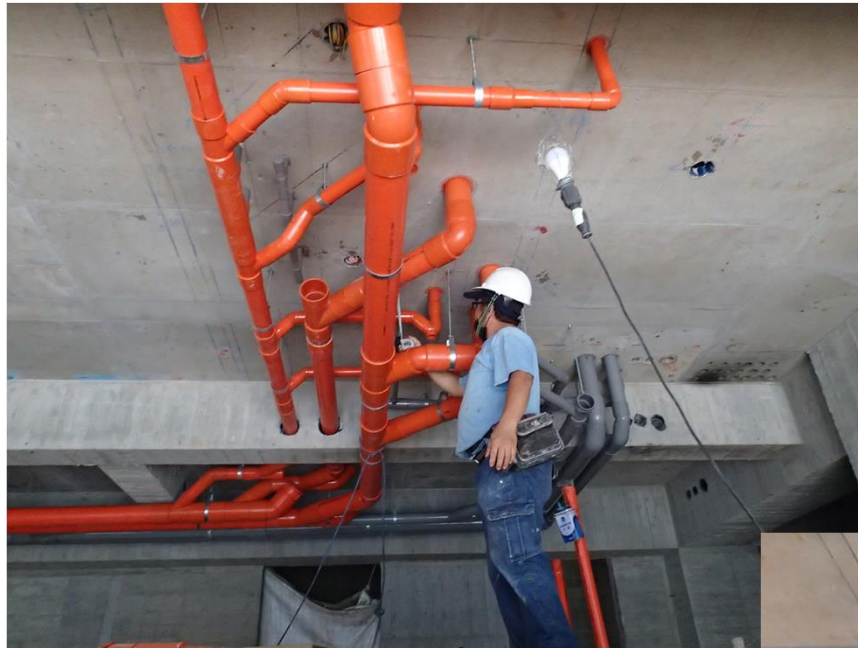
後側外牆鋁窗周圍，外牆填縫表面
施作單液PU填補後，再施作防水塗
佈

裝修工程



R F外牆磁磚放樣

機電工程



1樓排水吊管施作

機電工程



1樓車道上方排水吊管施作

機電工程



樓梯管道間各戶電管配管



常殷
泊美

機電工程



B1F台電受電室內連續壁壁面洗孔(台電電纜進入孔)

機電工程



各戶開關箱拉電線

機電工程



各戶平頂電燈位置拉電線



常殷
泊美

機電工程



樓梯管道間弱電箱配管,弱電箱組立
安裝固定



常殷
泊美

機電工程



B1F坪頂接線箱安裝固定及配管
(各戶電錶之穿電纜線用)

消防工程



地下室消防管吊管施作



簡報結束