

# 常殷泊美



# 安全支撐工程



安全支撐型鋼進場,(上方數字為  
型鋼長度)

# 安全支撐工程



安全支撐組裝(第二層支撐)



常殷  
泊美

# 安全支撐工程



油壓千斤頂安裝

# 安全支撐工程



安全支撐圍令背填帆布施作



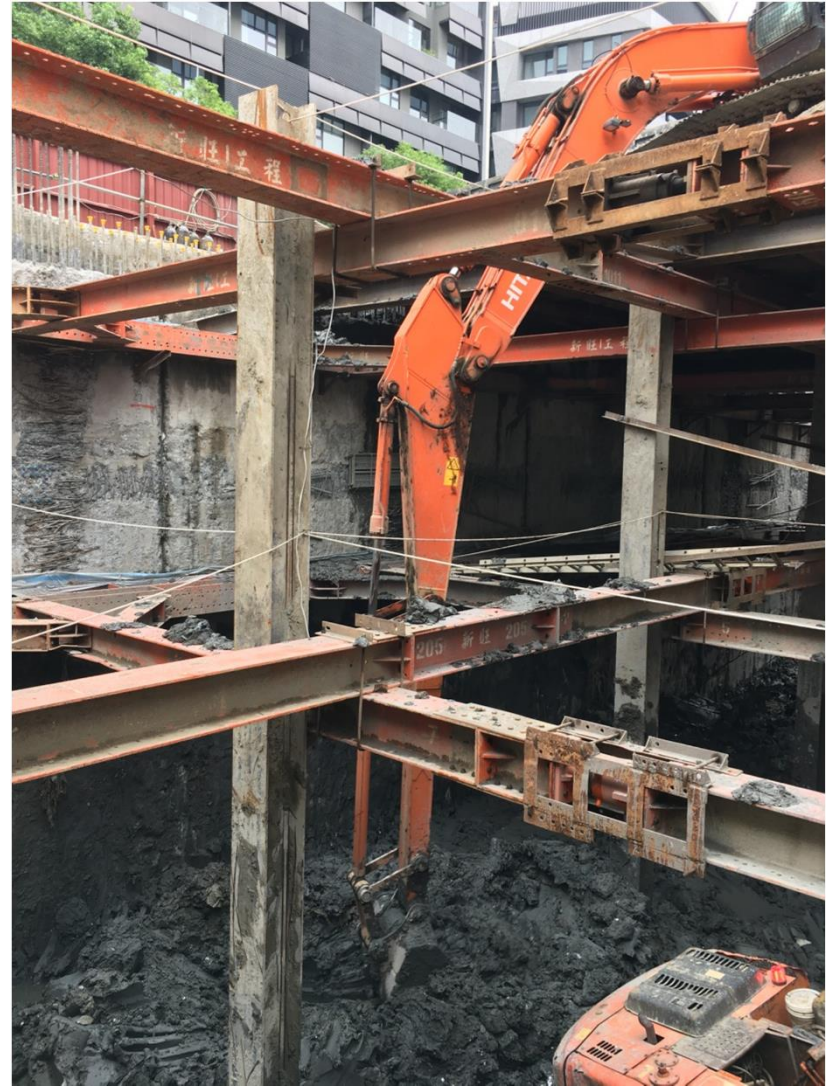
常殷  
泊美

# 安全支撐工程



安全支撐周圍圍令背填RC

# 土方開挖



基地內,第三層土方開挖

# 土方開挖

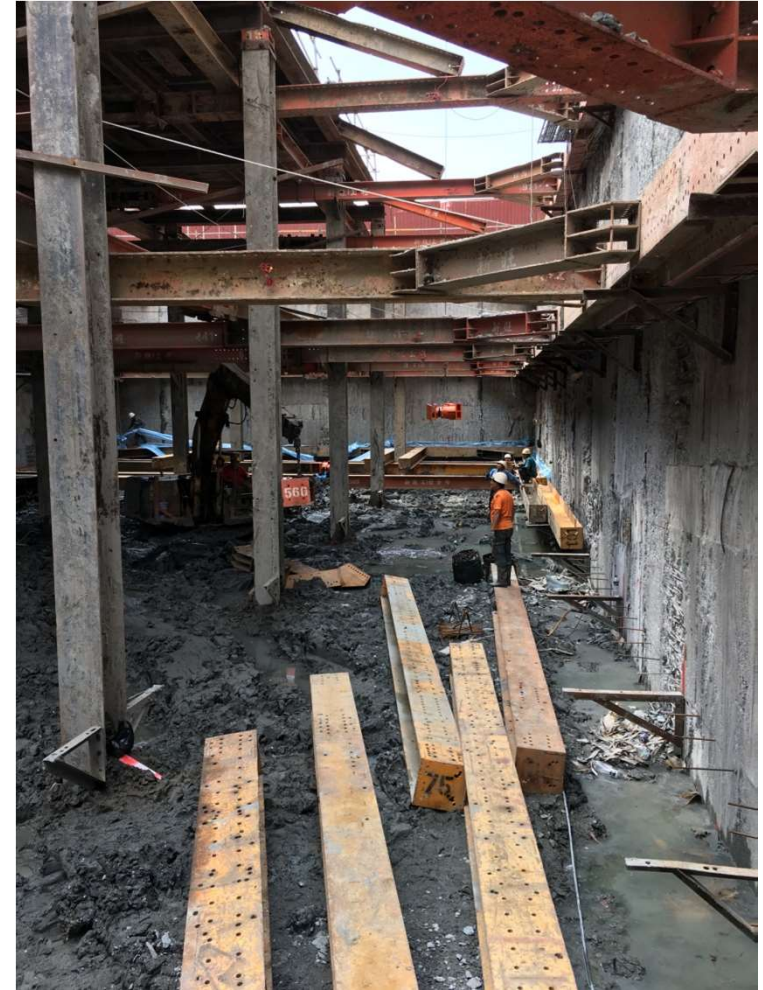


第三層土方開挖施作





# 安全支撐工程



第三層安全支撐施作,型鋼組裝

# 安全支撐工程



第三層安全支撐周圍圍令背填RC

# 安全支撐工程



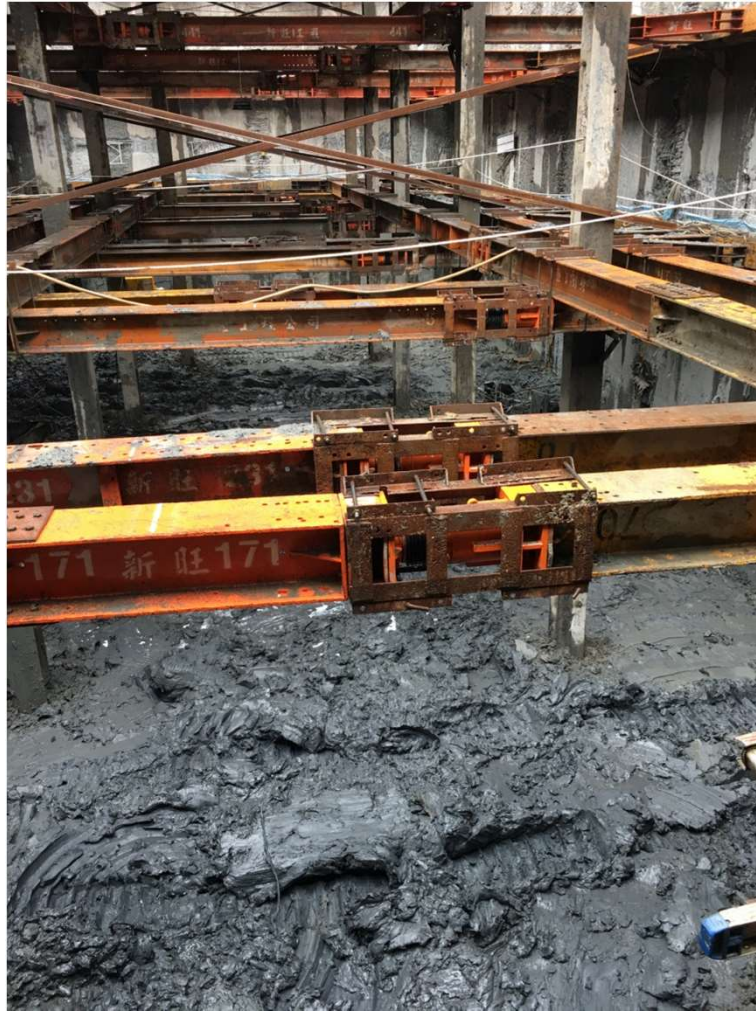
第三層安全支撐組裝完成

# 安全支撐工程



油壓機及土壓計(安裝完,油壓機加壓千斤頂,土 壓計顯示  
千斤頂壓力)(第三層支撐壓力100T/支)

# 土方開挖



基地內第四層土方開挖施作



簡報結束