

常殷泊美



109年4月份

土方開挖工程



第一層土方開挖



土方開挖工程



連續壁內導溝挖除

連續壁工程



連續壁頂劣質混凝土打除

土方開挖工程



第一層土方開挖完成

安全支撐工程



安全支撐鋼構材料進場並組裝

安全支撐工程



安全支撐圍令與背填RC



常殷
泊美

安全支撐工程



安全支撐構台安裝



常殷
泊美

安全支撐工程



安裝油壓千斤頂



常殷
泊美

安全支撐工程



油壓機及土壓計(安裝完,油壓機加壓千斤頂,土壓計顯示千斤頂壓力)

安全支撐工程



安全支撐及構台完成

安全觀測



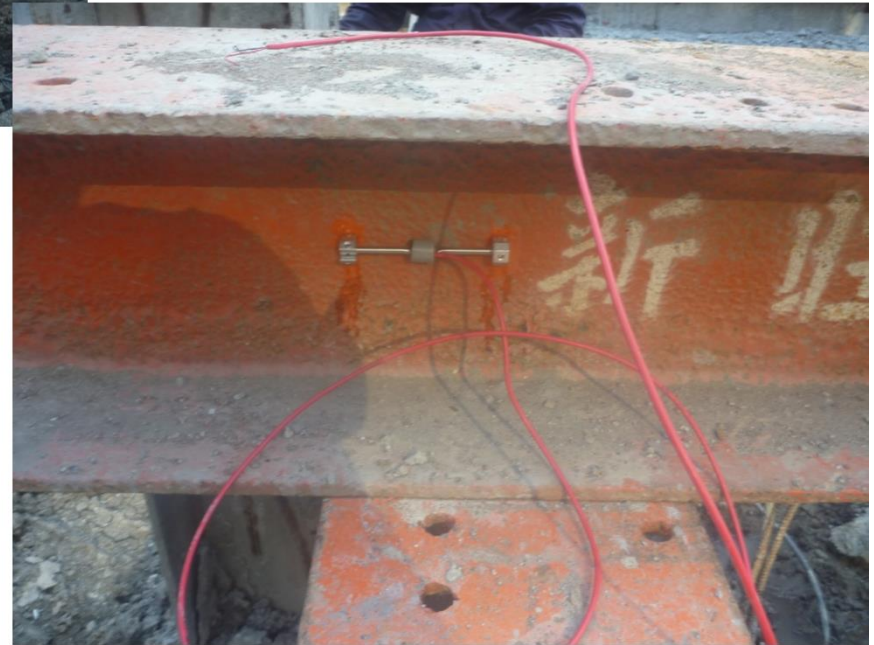
土方開挖時,在鄰房做建物傾斜的安全觀測

安全觀測



基地開挖時,監測連續壁內的壁體變位

安全觀測



在安全支撐鋼構上,安裝支撐應變計觀測支撐變位置。

工地衛生安全



車輛出入工地,都專人清洗車輪及路面,保持路面乾淨。



簡報結束