

常殷建設峰澤案集合住宅

109年12月月報



車道牆及1F地坪振石子



1F 景觀換樹及收尾



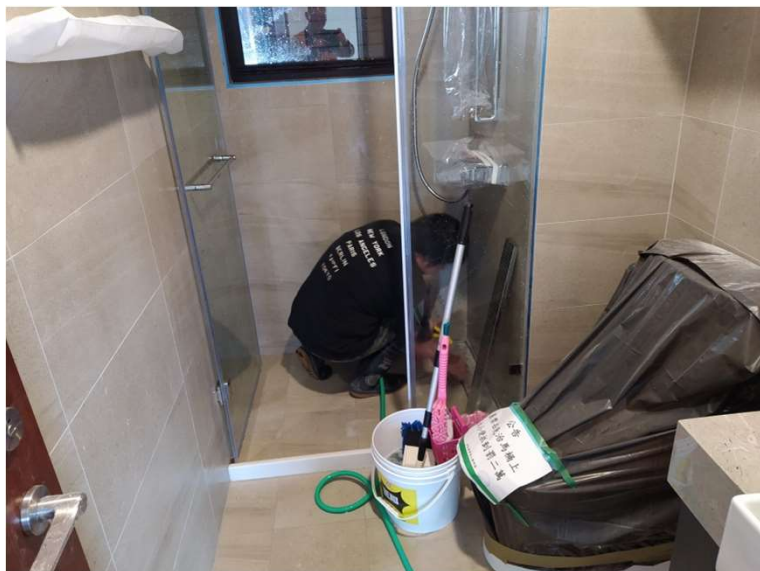
A 3 戶 鞋 櫃 施 作



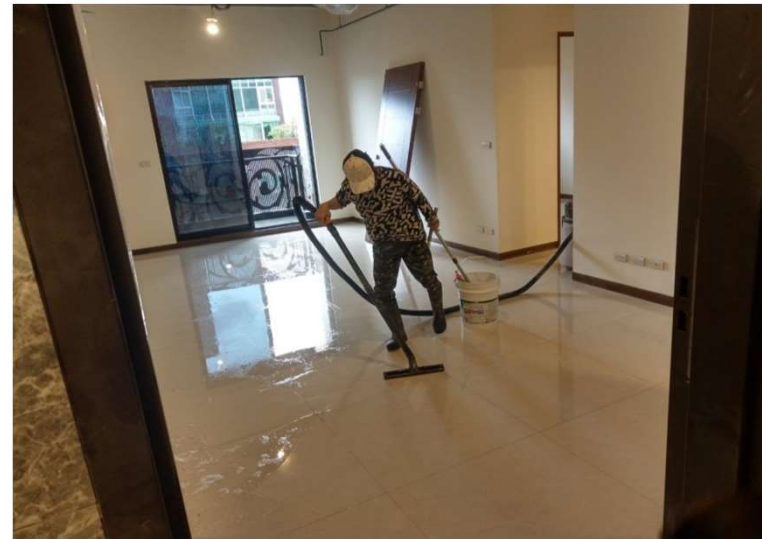
A棟5~13F室內粗清



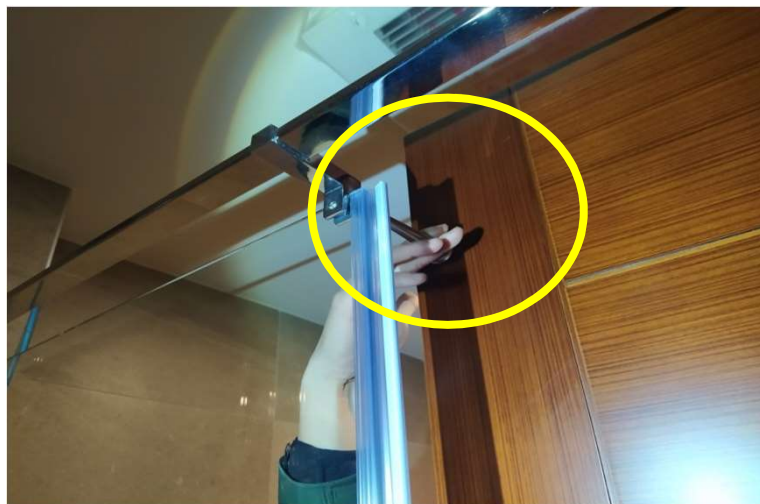
A棟19F~14F室內粗清



B棟14~22F室內清潔



A 棟木門門止



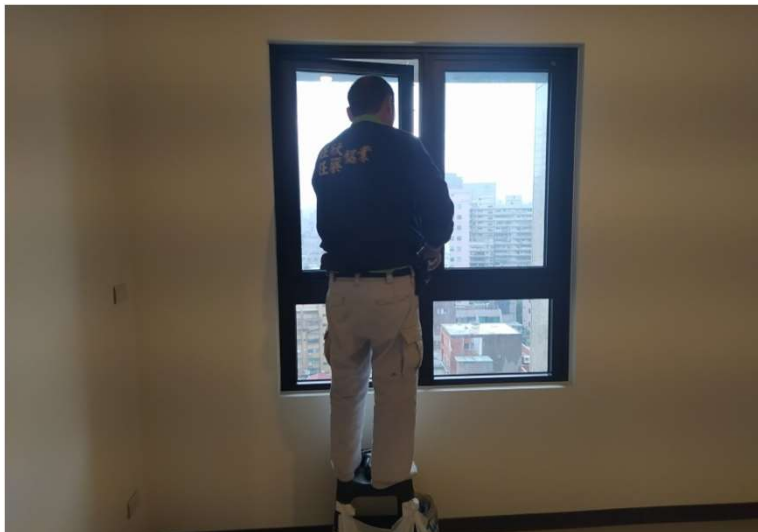
B棟木門門止



廚房防火木門扇調整密合度。



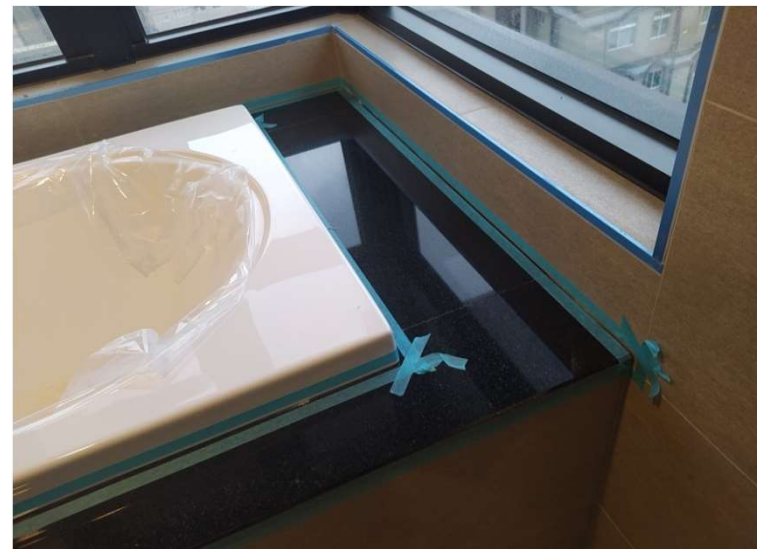
各戶室內鋁窗調整



各戶鋁窗美容



室內浴廁silicon施作



B棟各戶浴廁明鏡安裝



3 F 淋浴拉門安裝



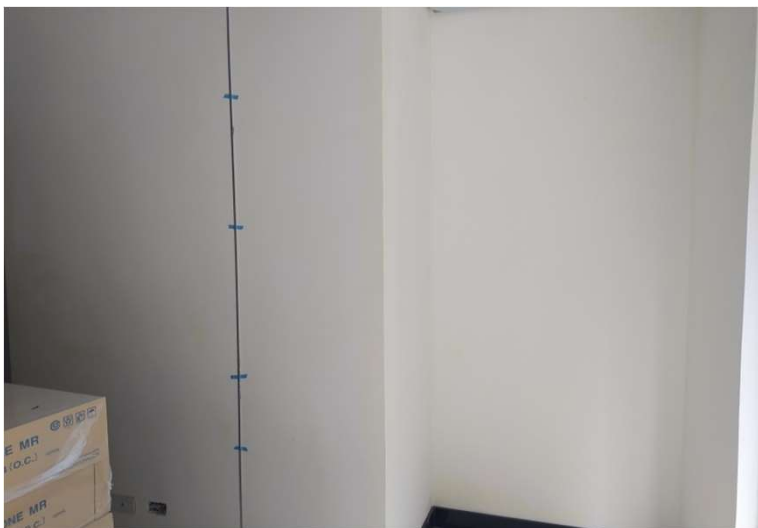
1F 店鋪廁所木門框安裝



1F 北側店鋪 況礦纖天花板骨架施作



1F 店鋪面漆施作



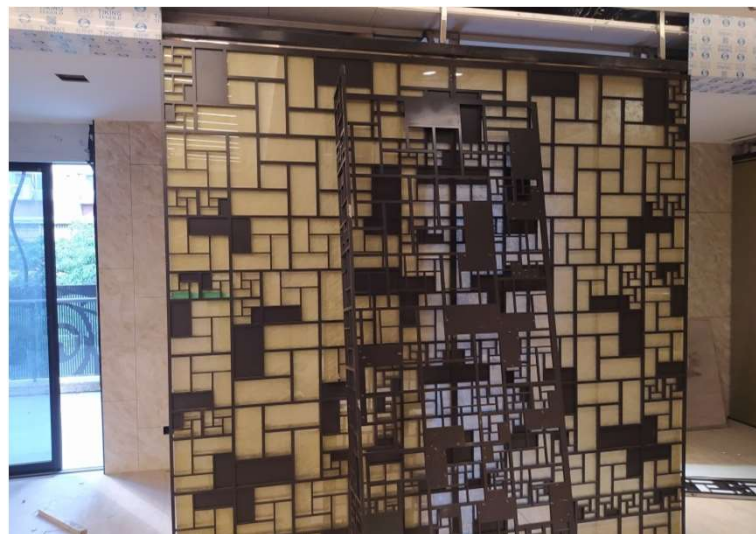
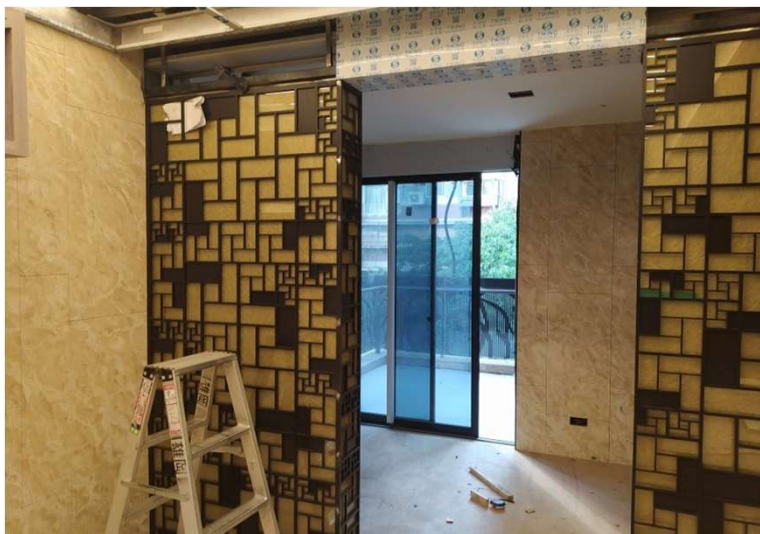
3F VIP 金屬施作



3F 品茗室天花及健身房牆面明鏡施作



3 F VIP 品茗區金屬隔屏施作



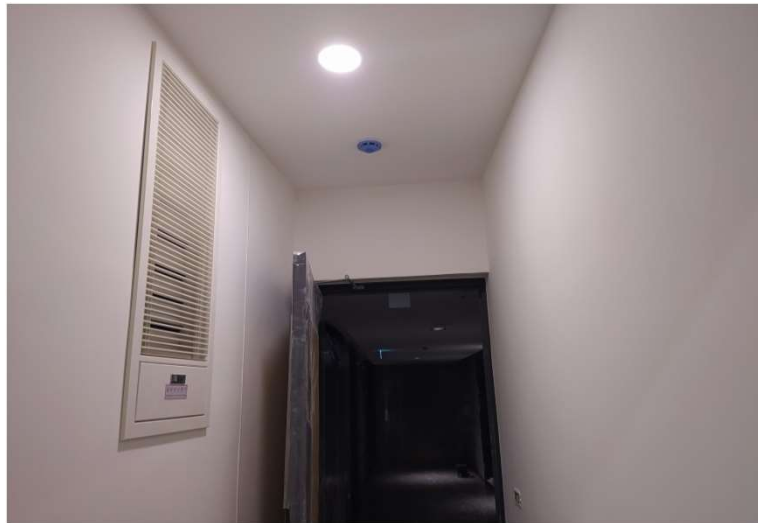
3 F VIP 瑜珈教室明鏡安裝



1F大廳木櫃及大吊燈施作



公梯牆面漆檢補及踢腳樣品施作.



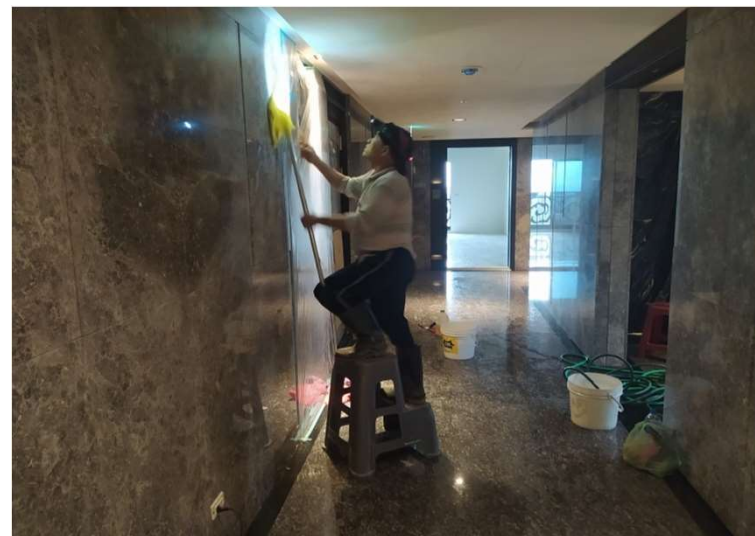
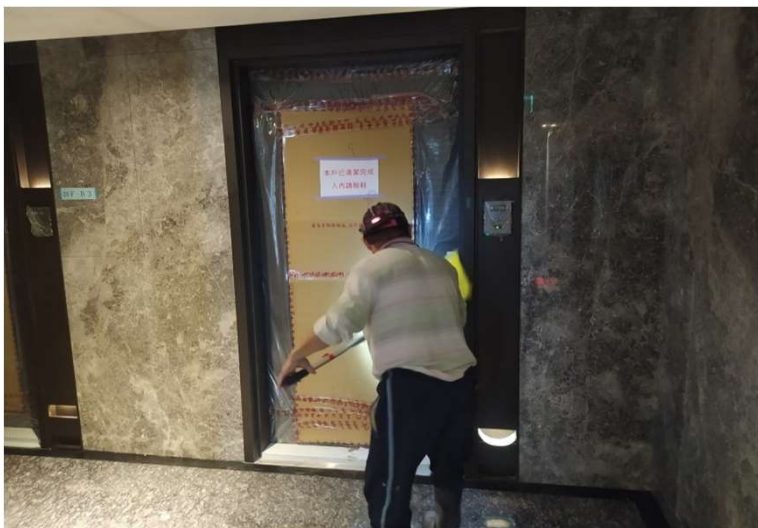
梯廳天花批磨及室內面漆修繕



梯廳金屬隔柵施作



B棟梯廳清潔



B 1 F 電箱下方封輕隔間



B 1 F 信箱區石材施作



B 3 F 台度漆警示漆施作



B 4 F 地 坪 E p o x y 底 漆 施 作



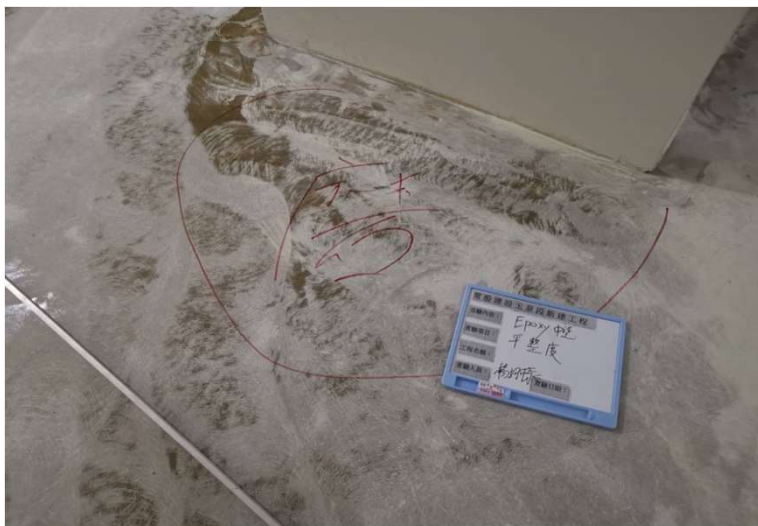
B 4 F 地 坪 套 砂 砂 批 平



B4F 地坪 Epoxy 中塗層粗磨



B4F 地坪 Epoxy 中塗粗磨後查驗



B4F 地坪 Epoxy 面塗施作



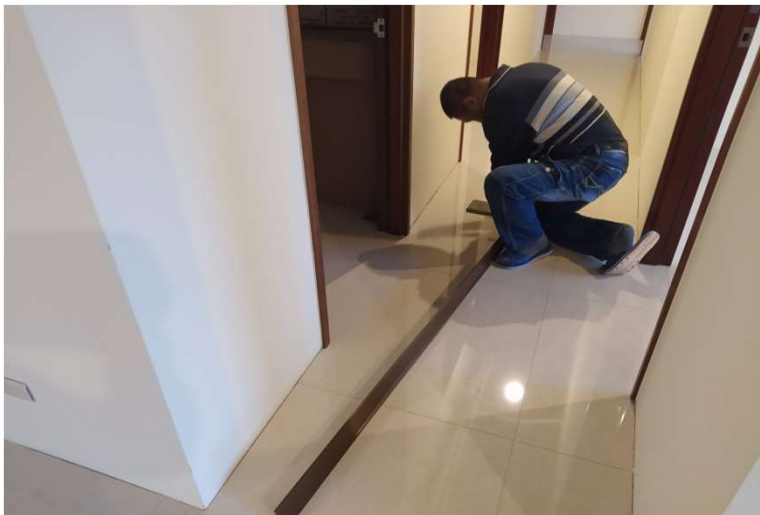
B4F 地坪 Epoxy 中塗施作



19F ~ 14F 室內踢腳板施作



室內踢腳板施作





Thanks For Listening

簡報完畢