

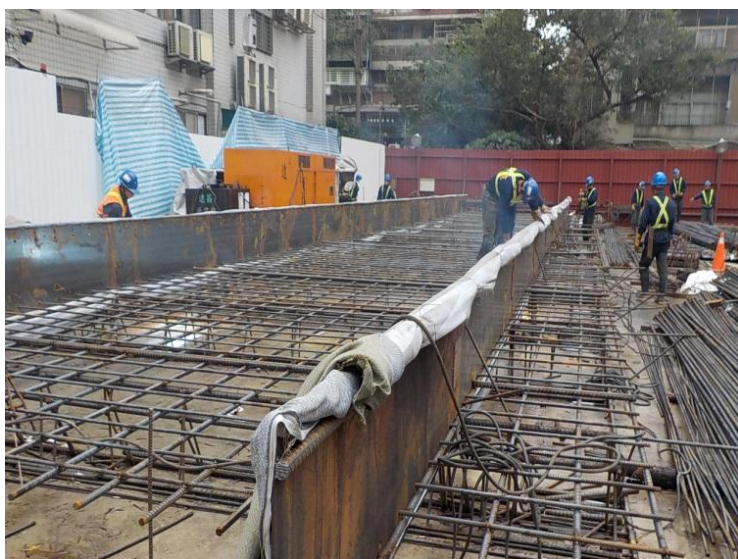
# 常殷首鑄施工進度

106.03

# 施工相片



公單元外側帆布





# 施工相片



更換1M抓斗



地中壁,扶壁70CM抓斗

# 施工相片



含砂量, 黏滯度檢測



混凝土坍度, 氯離子檢測



夜間灌漿



東和鋼筋進料

# 施工相片



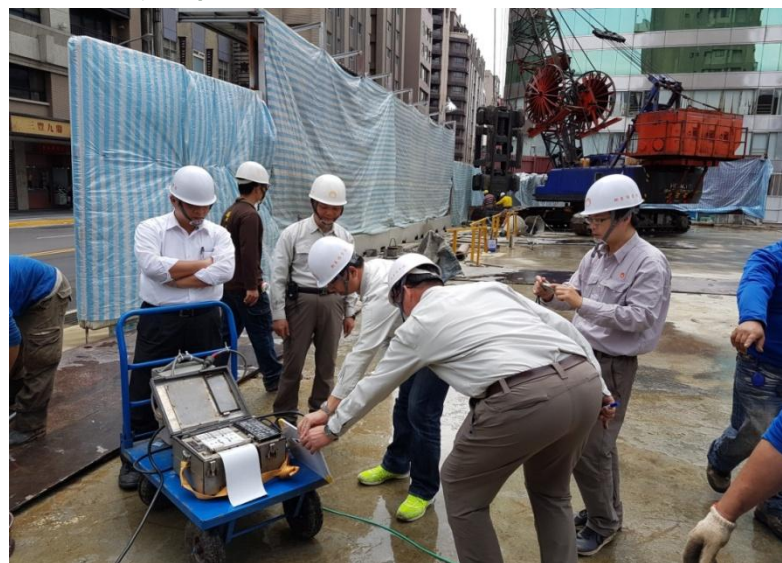
鋼箱



業主視察灌漿

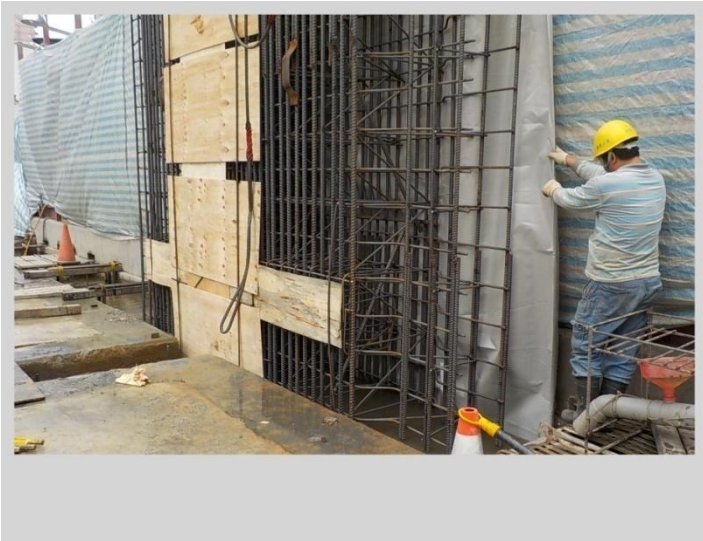


鋼箱及主筋

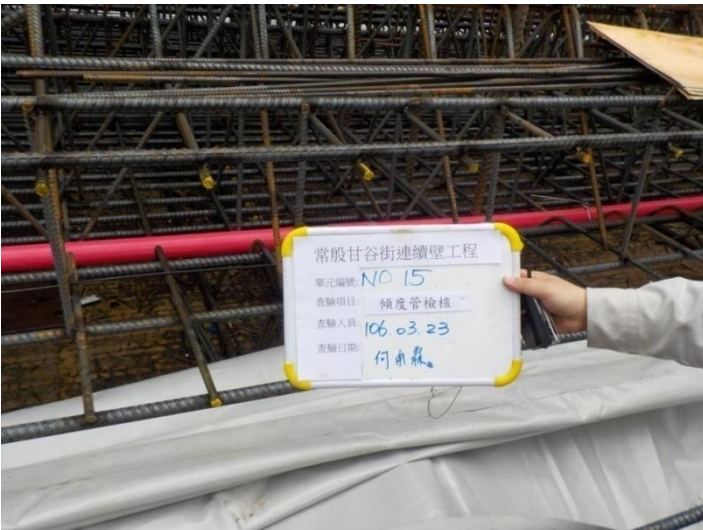


業主陳總抽查壁體超音波

# 施工相片



公單元外側帆布



壁體傾度管, 鋼筋計



36 M 鋼筋籠吊放